

## GJH型凸缘方形滚动花键副尺寸系列



注：花键套采用轴承钢（GCr15）制造，表面硬度HRC58。

表-13

单位：mm

规格型号	H	W	L	轴最大长度 $L_1$	F	$W_1$	B	C	M	K	N	T	h	油杯	基本额定扭矩		基本额定载荷(径向)	
															动扭矩 $C_T$ N-m	静扭矩 $C_{0T}$ N-m	额定动载 C(KN)	额定静载 $C_0$ (KN)
GJH15	29	34	40	300	15±0.1	17±0.1	26	26	M4深10	23	9	6	5	ø4压注油杯	27	45	3.7	7.1
GJH20	38	48	60	500	20±0.1	24±0.1	35	35	M6深12	29	12	7	6	直通式M6	76.5	127.8	7.9	17
GJH25	47	60	70	700	25±0.1	30±0.1	40	40	M8深14	35	16	10	7	直通式M6	152	228.6	12.6	24.3
GJH30	57	70	80	1000	30±0.1	35±0.1	50	50	M8深16	42	19	10	7	直通式M6	265.2	394.2	19.1	35.1
GJH40	70	86	102	1200	38±0.1	43±0.1	60	60	M10深20	58	26	15	10	直通式M6	609	852	31.5	56.8
GJH50	86	100	112	1400	48±0.1	50±0.1	75	75	M12深20	74	32	15	10	直通式M6	1133	1500	46.8	79.9

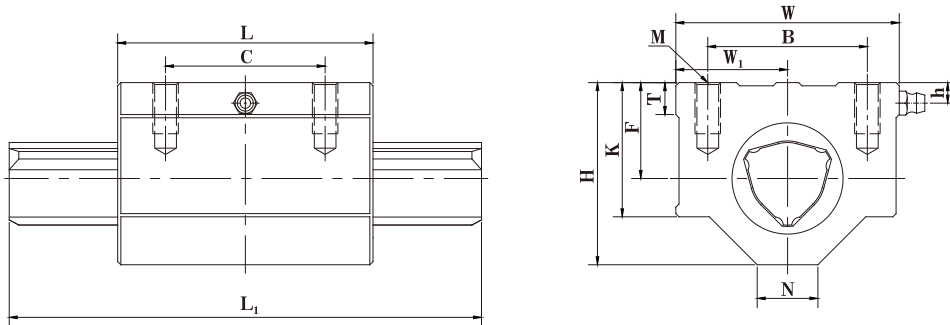


图-6