

七、编号规则及含义

DKG(J) 16 16 L T 400×350×350-□

改进顺序号

滚动花键滚道有效长

滚珠丝杠滚道有效长

空心丝杠花键轴总长

特型代号 (标准型不标)

滚动轴承结构序号 (其中L表示轻型, H表示重型)

滚珠丝杠公称导程 (分为: 16, 20, 25, 32)

空心丝杠花键轴公称直径 (分为: 16, 20, 25, 32)

滚珠丝杠滚动花键复合单元代号: DKGJ和DKG

八、润滑

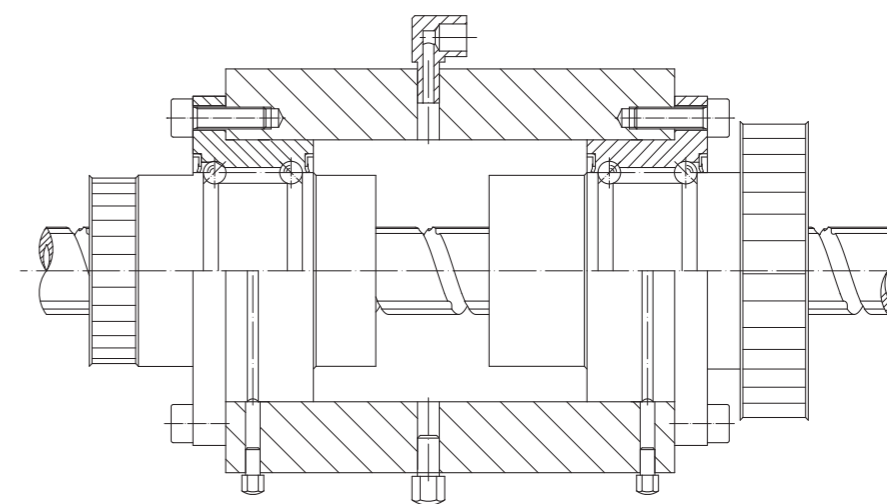
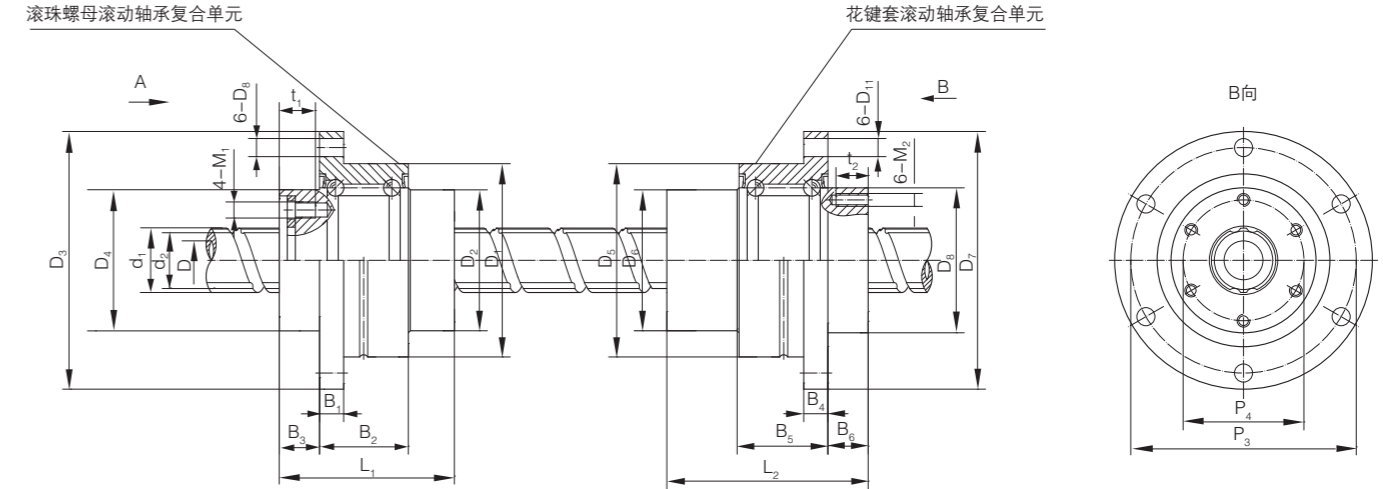
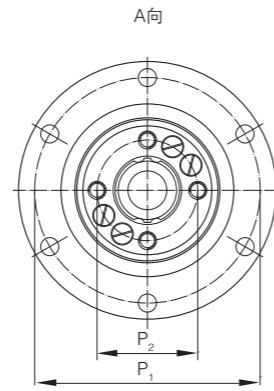


图-10

九、注意事项

- 请在规定载荷下使用产品, 如负载超出样本所标数值请与我司联系。
- 空心丝杠花键轴长度不超过其对应公称直径的25倍。
- 安装时将花键套滚动轴承复合单元沿滚道一端拿出(借助装配辅助套), 装好后再将其装上, 切勿将滚珠螺母滚动轴承复合单元拿出。
- 其它安全使用请参照P93和P167。
- 如有特殊要求请与我司联系。

DKGJ型安装连接尺寸



滚珠丝杠部分

单位: mm

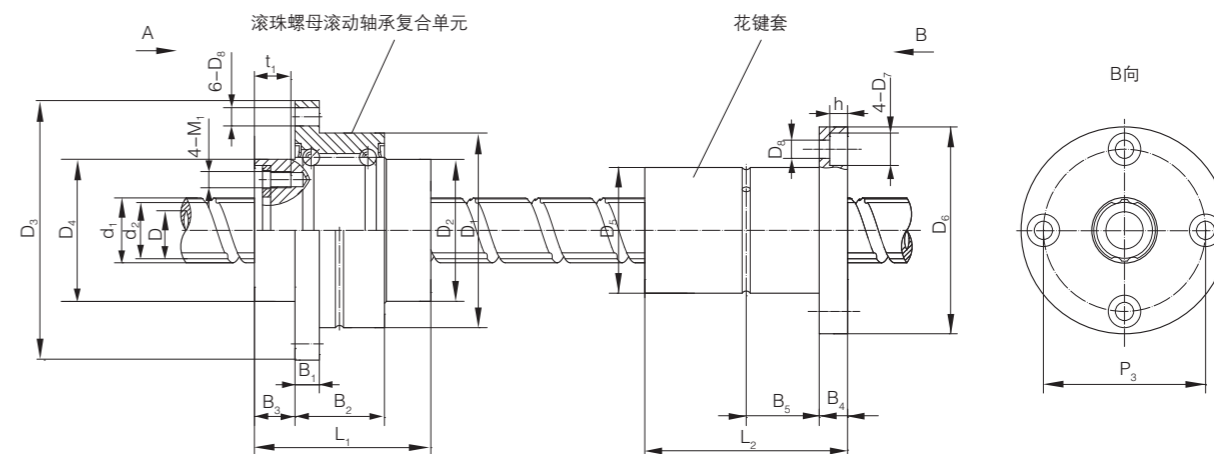
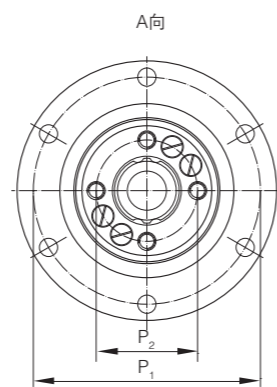
规格代号	空心丝杠花键轴部分尺寸																				丝杠基本额定载荷				支撑轴承基本额定载荷		规格代号
	公称直径	公称导程	丝杠外径 d_1	循环总圈数	丝杠底径 d_2	D	D_1 g6	L_1	D_2	D_3	D_4 h7	P_1	P_2	B_1	B_2	B_3	M_1	D_8	t_1	动载荷 (KN)	静载荷 (KN)	动载荷 (KN)	静载荷 (KN)				
																								动载荷 (KN)	静载荷 (KN)	动载荷 (KN)	
DKGJ1616L	16	16	16	1.8	13.8	11	48	45	35	64	36	56	25	6	21	10	4	4.5	14	4.3	6.5	6.5	9.3	DKGJ1616L			
DKGJ2020L	20	20	20	1.8	17.7	14	56	52	39	72	43.5	64	31	6	21	11	5	4.5	18	5.8	9.5	7.1	12	DKGJ2020L			
DKGJ2525L	25	25	25	1.8	22.1	18	66	66	50	86	52	75	38	7	25	13	6	5.5	18	10.1	17.9	10.3	18.5	DKGJ2525L			
DKGJ3232L	32	32	32	1.8	28.1	23	78	78	58	103	63	89	48	8	25	14	6	6.6	17	14.3	27.2	11.3	22.9	DKGJ3232L			

滚动花键部分

单位: mm

规格代号	花键套旋转单元部分尺寸															花键套旋转单元部分尺寸				花键基本额定载荷				支撑轴承基本额定载荷		规格代号
	基本额定扭矩		D_5 g6	L_2	D_6	D_7	D_8 h7	P_3	P_4	B_4	B_5	B_6	M_2	D_{11}	t_2	动载荷 (KN)	静载荷 (KN)	动载荷 (KN)	静载荷 (KN)							
	动扭矩 (N·m)	静扭矩 (N·m)																		动载荷 (KN)	静载荷 (KN)	动载荷 (KN)	静载荷 (KN)			
DKGJ1616L	41.6	57.2	48	50	31	64	36	56	30	6	21	10	4	4.5	13	5.2	7.2	6.7	6.4	DKGJ1616L						
DKGJ2020L	68.9	93	56	63	35	72	43.5	64	36	6	21	12	5	4.5	14	7.0	9.4	7.4	7.8	DKGJ2020L						
DKGJ2525L	190	326.8	66	71	42	86	52	75	44	7	25	13	5	5.5	16.3	9.5	13.3	9.7	10.6	DKGJ2525L						
DKGJ3232L	331.3	572	78	80	52	103	63	89	54	8	25	17	6	6.6	18	13.1	18.3	15.2	15.7	DKGJ3232L						

DKG型安装连接尺寸



滚珠丝杠部分

单位: mm

规格代号	滚珠丝杠部分尺寸																				规格代号			
	公称直径	公称导程	丝杠外径 d_1	循环总圈数	丝杠底径 d_2	D	D_1 g6	L_1	D_2	D_3	D_4 h7	P_1	P_2	B_1	B_2	B_3	M_1	D_5	t_1	丝杠基本额定载荷		支撑轴承基本额定载荷		
																				动载荷 (KN)		静载荷 (KN)	动载荷 (KN)	静载荷 (KN)
DKG1616L	16	16	16	1.8	13.8	11	48	45	35	64	36	56	25	6	21	10	4	4.5	14	4.3	6.5	6.5	9.3	DKG1616L
DKG2020L	20	20	20	1.8	17.7	14	56	52	39	72	43.5	64	31	6	21	11	5	4.5	18	5.8	9.5	12	12	DKG2020L
DKG2525L	25	25	25	1.8	22.1	18	66	66	58	86	52	75	38	7	25	13	6	5.5	18	10.1	17.9	18.5	18.5	DKG2525L
DKG3232L	32	32	32	1.8	28.1	23	78	78	60	103	63	89	48	8	25	14	6	6.6	17	14.3	27.2	11.3	22.9	DKG3232L

滚动花键部分

单位: mm

规格代号	滚动花键部分尺寸													规格代号
	基本额定扭矩		D_5 h6	L_2	D_6	D_7	D_8	h	B_4	B_5	P_3	花键基本额定载荷		
	动扭矩 (N·m)	静扭矩 (N·m)										动载荷 (KN)	静载荷 (KN)	
DKG1616L	41.6	57.2	31	50	51	8	4.5	4.4	7	18	40	5.2	7.2	DKG1616L
DKG2020L	68.9	93	35	63	58	9.5	5.5	5.4	9	22.5	45	7.0	9.4	DKG2020L
DKG2525L	190	326.9	42	71	65	9.5	5.5	5.4	9	26.5	52	9.5	13.3	DKG2525L
DKG3232L	331.3	572	49	80	77	11	6.6	6.5	10	30	60	13.1	18.3	DKG3232L